

БУДЬ ПЕРШИМ, БУДЬ ТВОРЦЕМ ТА МЕШКАНЦЕМ НОВОГО МІСТА НА БЕРЕЗІ ВЛАСНОГО ОЗЕРА

DEVELOPMENT BY
CONCEPT GROOP

**WATER
FRONT**



ВІД ДЕВЕЛОПЕРА CONCEPT GROUP

Ми відмовилися від мислення дрібними проєктами. Наш вибір – масштаб, здатний змінити уявлення про класичний заміський девелопмент. Ми створюємо не окремі об'єкти, а цілісні простори для життя, що працюють як єдиний живий організм.

Настав час виходити за межі котеджних містечок і формувати повноцінні райони нового типу. Простори, де архітектура стає продовженням природи, а баланс флори й фауни задає природний ритм життя. Зелень тут не декор, а жива система, що формує відчуття гармонії та присутності життя.

Вода стає центральним елементом – потужним магнітом, який притягує енергію, рух і людей. Вона підсилює екосистему, об'єднує простір і створює додаткову силу природи.

Ми проєкуємо середовище для здорового й активного життя родини зі здоровими цінностями – простори для руху, відновлення й балансу. Час будувати не просто будинки, а нове життя сучасного формату, де природа, людина й архітектура з'єднані в єдину систему.

ВІД РОЗРОБНИКІВ КРАЩИХ МІЖНАРОДНИХ СТУДІЙ:

buro
architects

Урбаністика та містобудівне проектування

Archimatika

Архітектура та планування



Дизайн загальних, публічних зон

EXPOLIGHT[®]

Архітектура світла

An aerial architectural rendering of a city development project. The scene is dominated by a dense, dark green forest on the left and a winding river on the right. In the center and right, several clusters of modern, multi-story residential buildings are shown, interspersed with green spaces and smaller ponds. The sky is bright with soft, white clouds. The overall aesthetic is clean and modern, emphasizing a harmonious blend of urban development and nature.

НАЙБІЛЬШИЙ МІСЬКОГОБУДІВНИЙ
ПРОЕКТ УКРАЇНИ
НОВОГО ПОКОЛІННЯ

ARGES

НАША МЕТА

Створити місто нової формації для нового, здорового покоління з міцними сімейними цінностями.

1

Здорове, екологічно чисте місто, де розрахована кількість озеленення на кожного жителя

2

Можливість жити на березі власного озера з персональним причалом, де на тебе чекає власний човен

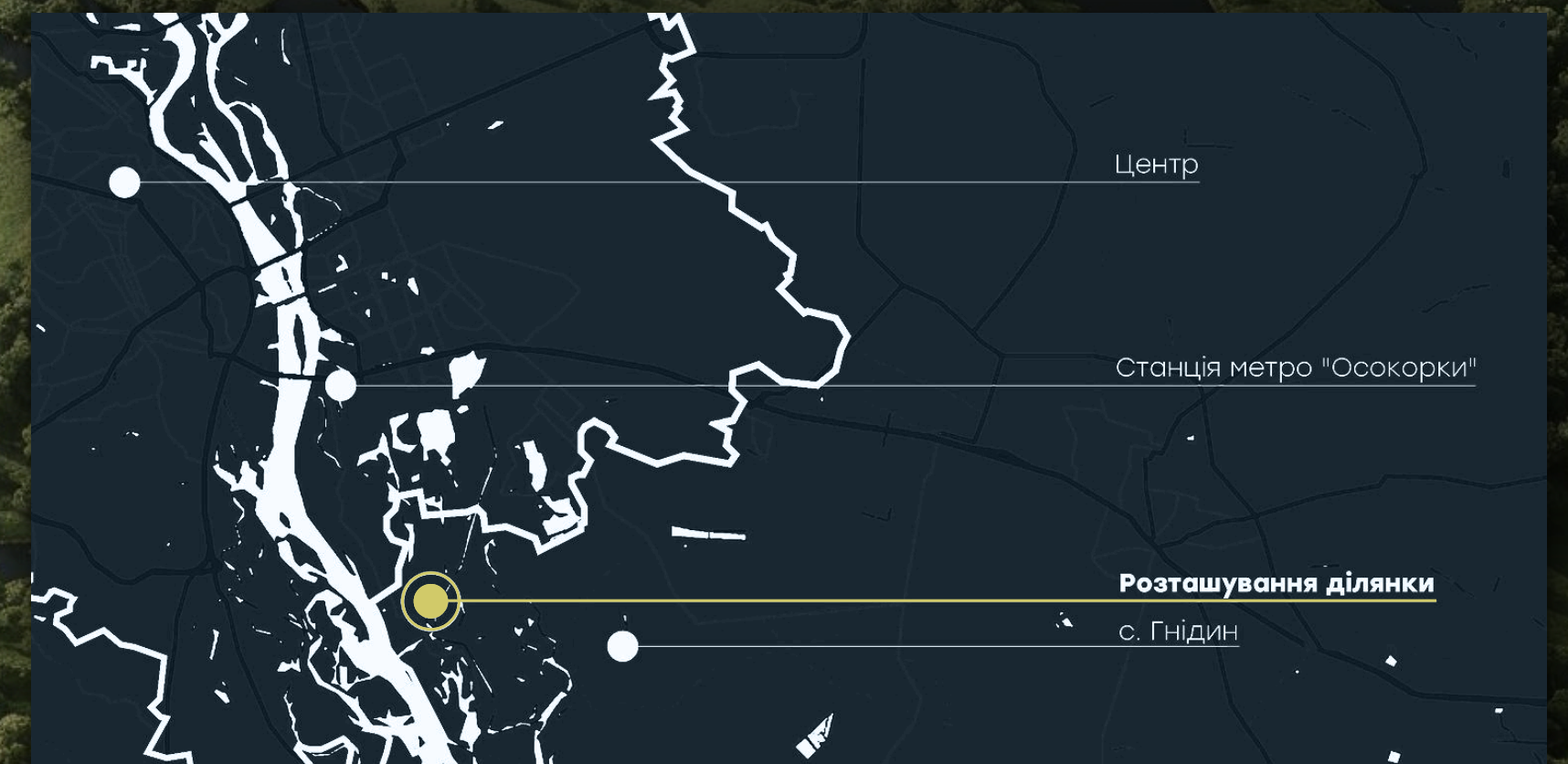
3

Забудь про затори та пошук вільного паркомісця. Згадай відчуття нових звичок — кататися на самокатах, велосипедах і власних човнах

4

Найбільший власний парк площею 40 га із закритою територією, щоб забезпечити повну безпеку вам і вашим дітям

НАША ЛОКАЦІЯ
45 ХВ ВІД ЦЕНТРА МІСТА КИЄВА



ЩО МИ ПЛАНУЄМО

- ВЕЛИКИЙ ПАРК
- ШКОЛИ
- СПОРТИВНІ ЗОНИ
- ДИТЯЧІ САДОЧКИ
- WATER FRONT LAKES TOWN



TOWNHOUSES

МИ ВЖЕ ПОБУДУВАЛИ

70%
ВЖЕ ПРОДАНО

Завершили будівництво таунхаусів на березі власного озера біля нового рекреаційного комплексу SEVENLAKES із рестораном CHEF'S TABLE. Ми вже прийняли перших мешканців великої історії нового міста



SEVEN LAKES — це замський простір нового формату, де природа, архітектура та сервіс об'єднані в єдину екосистему для відпочинку, подій і життя. Комплекс розташований на території 30 гектарів серед природних озер і зелених ландшафтів, у зручній доступності від Києва.

Тут поєднуються сучасні гестхауси з прямим виходом до води, ресторани, івент-локації та відкриті природні зони. SEVEN LAKES створений для камерних зустрічей і масштабних подій, приватного відновлення та святкувань, де кожен елемент простору працює на атмосферу спокою, естетики й усвідомленого комфорту



SYNOPTIC POOL



SEVEN
LAKES



FARM TABLE



FARM TABLE — це ресторан із філософією близькості до землі, продукту та процесу. В основі концепції — wild cuisine & bar, відкрита кухня та жива взаємодія гостей із гастрономією. Простір наповнений природними матеріалами, світлом і зеленню, що стирає межу між інтер'єром і ландшафтом навколо

FARM TABLE — це місце, де їжа стає продовженням природи, а кожна подія — від сімейної вечери до великого банкету — відчувається щиро, тепло й невимушено

GARDEN

7 га

ВЛАСНОГО ФРУКТОВОГО ТА ЯГІДНОГО САДУ

Сади SEVEN LAKES – це не просто ландшафтна частина комплексу, а простір із глибоким сенсом і історією. Частина фруктових дерев була евакуйована з Бахмута, щоб отримати нове життя й продовжити свою історію тут.

Яблуневі та грушеві алеї, ягідні насадження та зелені галявини формують 7га живого, доглянутого простору. Це місце для теплих зустрічей, святкувань і камерних подій, де сама природа стає головною декорацією та нагадує про відновлення, турботу й цінність життя



SEVEN
LAKES

МИ ПРЕЗЕНТУЄМО
ПРОЕКТ ПЕРШОЇ ЧЕРГИ ВЕЛИКОГО МІСТА



WATER
FRONT

МИ ПОСТАВИЛИ СОБІ ЦІЛІ

створити проект, де наші діти будуть жити
здоровими і не в смартфонах



WATERFRONT



спорт

діти

спорт

церква

діти

дощовий сад

сквер

спорт

сквер

вело доріжка

дощовий сад

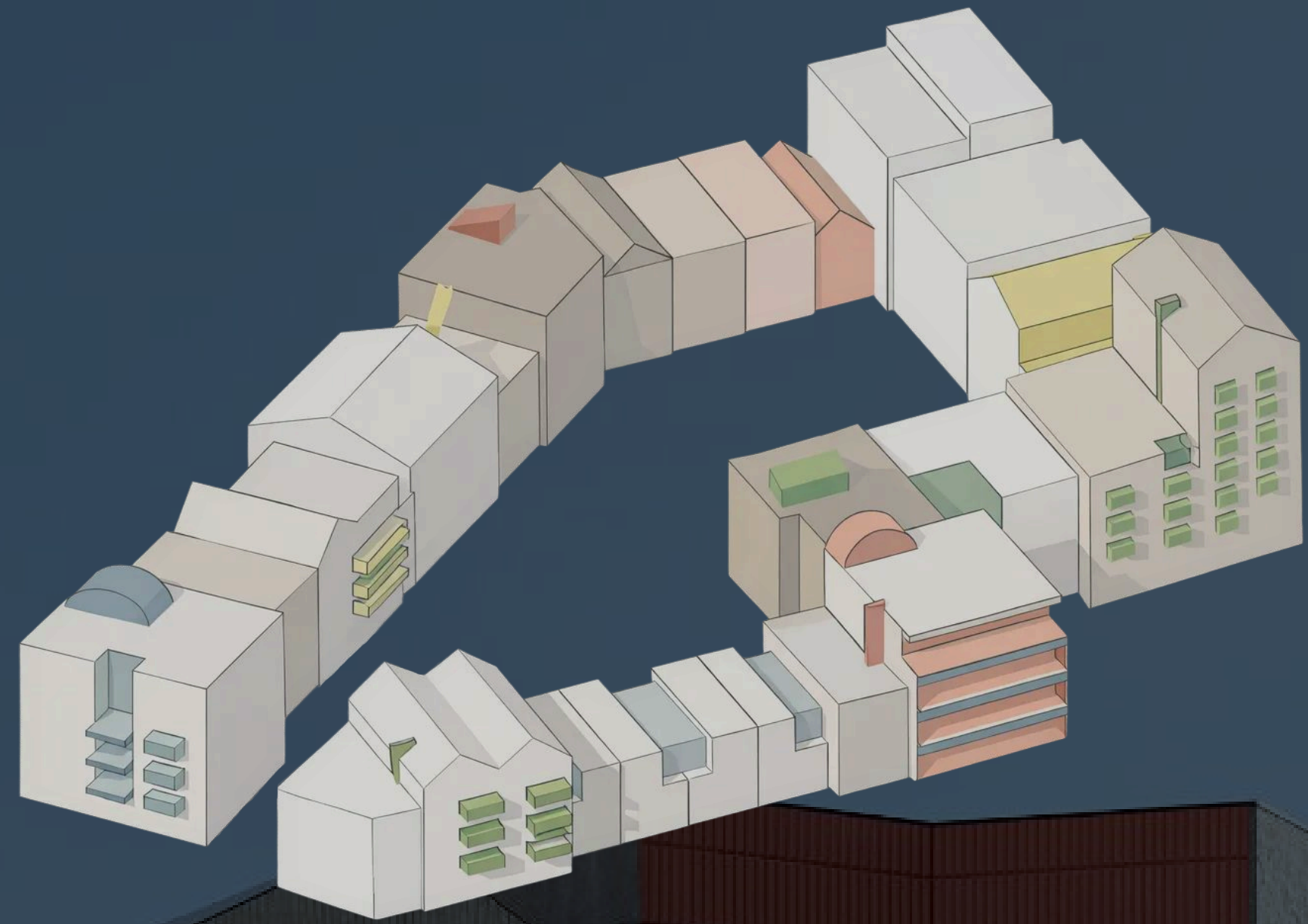
сквер

WATER
FRONT

У WATERFRONT МИ ЗНАЙШЛИ СВІЙ АРХІТЕКТУРНИЙ КОД

Архітектурна композиція житлового комплексу сформована на основі унікальних, пластичних об'ємів, які відрізняються від типових забудов. Нестандартні форми будівель створюють динамічний силует, підкреслюючи індивідуальність кожного об'єкта та формують цікаві візуальні акценти у просторі.

Завдяки варіативності фасадних ліній, терас і прорізів, комплекс гармонійно вписується в природне оточення, посилюючи відчуття живого, природного середовища. Такий підхід сприяє формуванню впізнаваного середовища, яке запам'ятовується та підкреслює сучасність і комфорт простору для життя.



ВІД **Archimatika**

UNIQUE
FORMS

UNIQUE

У WATERFRONT ВИ ОТРИМУЄТЕ

БЛИЗКІСТЬ ДО ВОДОЙМ

Мрії про власний сімейний човен здійснюються



ДАЛЕКО ВІД ШУМНИХ МАГІСТРАЛЕЙ

Забудьте про затори та автомобільний трафік



ІЗОЛЬОВАНІСТЬ ВІД ІНШИХ ЗАБУДОВ

Комфорт і затишок. Продумані планування квартир



БАГАТО РЕКРАЦІЙНИХ ЗОН

Акцент на водній та дитячій інфраструктурі



FORUMS

ГЕНЕРАЛЬНИЙ ПЛАН
WATERFRONT



БАЛАНС ЖИТТЯ, ЗЕМЛІ ТА ВОДИ



Тераси в комплексі вирізняються продуманою варіативністю, що дозволяє адаптувати простір під різні потреби мешканців. Частина терас спроектована як приватні зони для відпочинку з озелененням, інші – як відкриті простори для спільних активностей, наприклад, міні-садів, лаунжів чи невеликих ігрових майданчиків.



БІЛЬШЕ ТЕРАС

Таке рішення сприяє створенню різнопланового середовища з можливістю вибору між усамітненням і соціальною взаємодією. Тераси органічно інтегруються в архітектуру будівель, підсилюючи зв'язок внутрішнього простору з природним оточенням та збагачуючи візуальне сприйняття комплексу.

ВЛАСНІ ПЛЯЖИ ТА МОСТИ

ще більше торкання з природою

LAKESTOWN



ВЛАСНІ КАНАЛИ ТА ПРИЧАЛИ

коли можеш зловити рибу невиходячи з дому



GARDEN

ВЛАСНІ ДОЦОВІ САДИ

Дощові сади, інтегровані в простір житлового комплексу, виконують важливу екологічну та естетичну функцію. Вони забезпечують локальне природне водовідведення, затримують та фільтрують дощові води, сприяючи зменшенню навантаження на міську дренажну систему.

Завдяки поєднанню декоративних та вологолюбних рослин, дощові сади створюють привабливі зелені зони для відпочинку мешканців, покращують мікроклімат та сприяють збереженню біорізноманіття.



ВЛАСНІ ПАРКОМІСЦЯ С ЗАПАСОМ

коли забуваєш про проблему з паркуванням.
велика кількість електрозаправок

PARKING



НАЙБІЛЬШИЙ ВЛАСНИЙ ДИТЯЧИЙ ПАРК

Спортивна і дитяча зона житлового комплексу спроектована як простір для активного відпочинку мешканців різного віку.

Вона включає відкриті майданчики для командних ігор, зони для тренувань на свіжому повітрі, містечко для дітей з імітацією інфраструктури, а також зона причалу водних транспортних засобів.

Особлива увага приділена доступності, безпеці та зручному зонуванню, що дозволяє комфортно поєднувати активні й рекреаційні функції.



ВІРИМО В МАЙБУТНЄ!

WATER
LAKE'S TOWN
FRONT