

ПЛАНУВАННЯ КВАРТИР 1 ЧЕРГИ

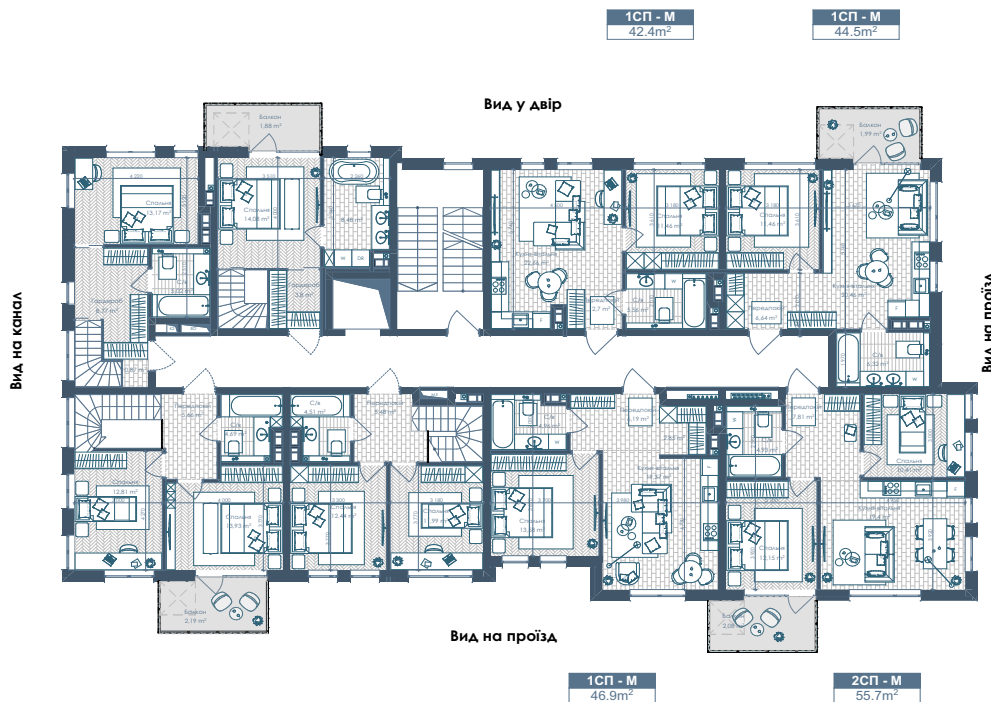


Схема другого поверху

S101

Корисна площа (в тому числі): **318,9 m²**
 - Житлова площа: 313,8 m²
 - Площа терас (з коеф.): 5,17 m²

Загальна площа поверху: **480,0 m²**
 К-сть поверхів: 4

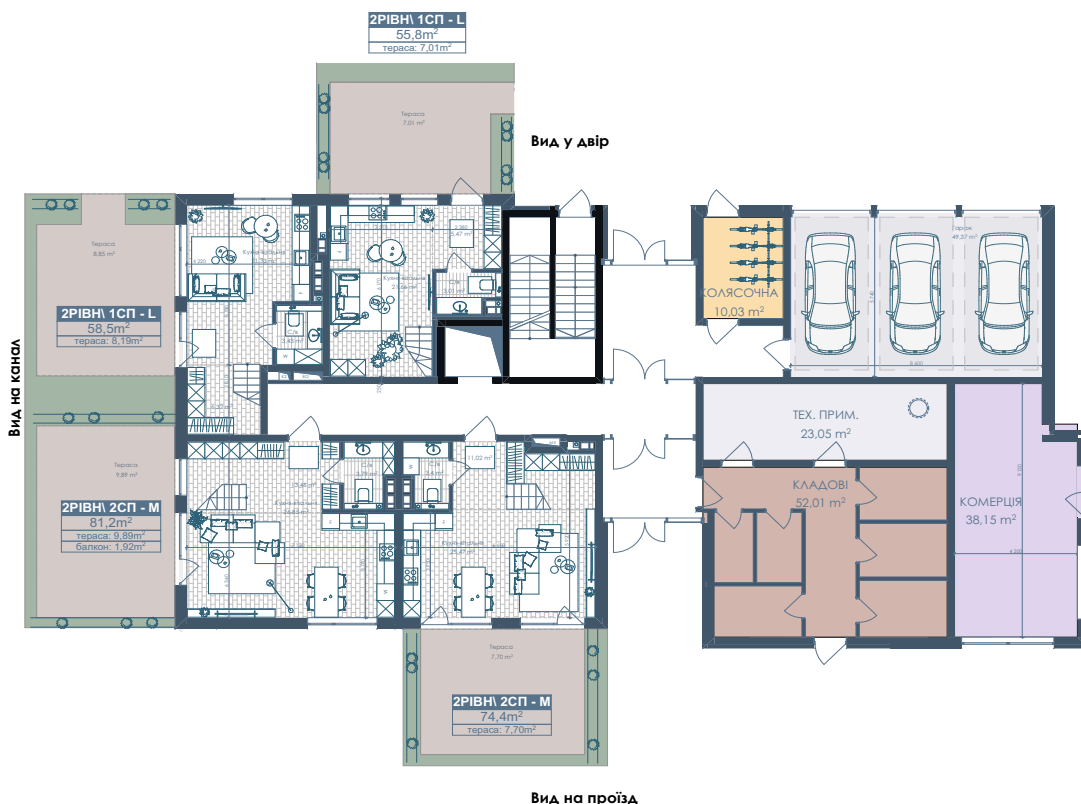
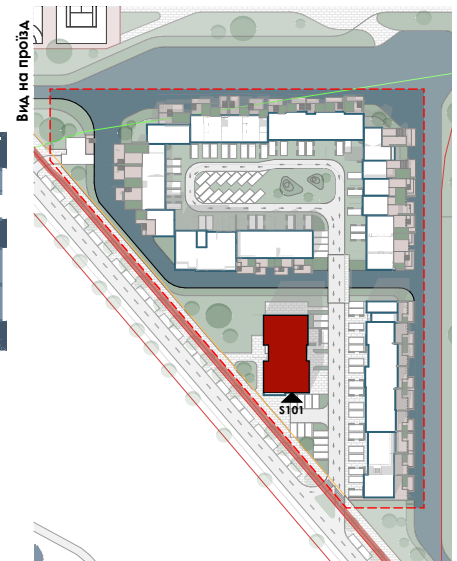


Схема першого поверху

S101

Корисна площа (в тому числі): **178,3 m²**
 - Житлова площа: 145,6 m²
 - Площа терас (з коеф.): 32,7 m²

Загальна площа поверху: **489,1 m²**
 К-сть поверхів: 4

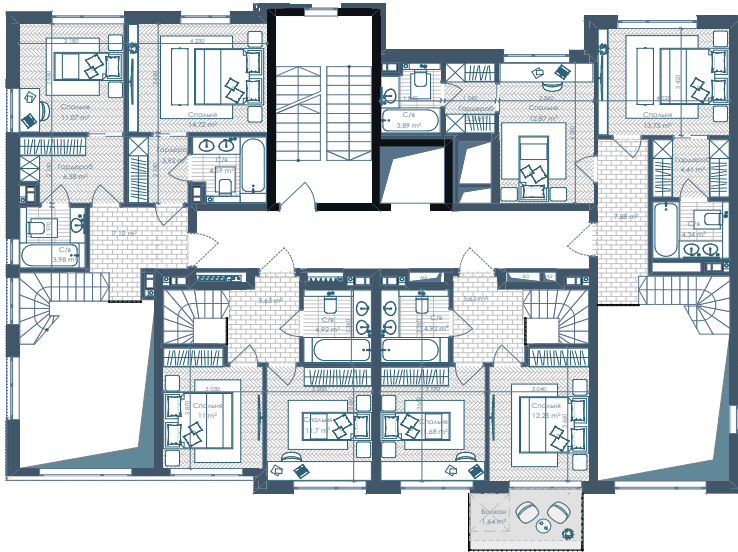


- Висота 1-го поверху від підлоги до стелі - 3,6 метра, типового - 2,7. Площі приміщень можуть уточнюватись.
- Площа приміщень вказана без знижувального коефіцієнта. Площа балконів та терас вказана з понижувальним коефіцієнтом k=0,3, площа лоджій вказана з коефіцієнтом k=1.
- Вікна та виходи на літні приміщення вказані умовно та можуть коригуватись на наступних стадіях.
- Розміри шахт ліфтів вказані умовно та можуть коригуватись згідно ТЗ виробника.
- Розташування інженерних мереж та конструктивних елементів вказані умовно та можуть коригуватись на наступних стадіях.
- Розміри приміщень вказані в будівельних конструкціях без врахування штукатурки. Дані розміри попередні.
- Остаточне планування може зазнати змін після детальної інженерної розробки.

Танхауси

Танхауси

ВИД У ДВІР



ВИД НА КАНАЛ

ВИД У ДВІР

Танхауси

Танхауси



Схема другого поверху

S102

Корисна площа (в тому числі): **169,1 m²**
 - Житлова площа: 167,5 m²
 - Площа терас (з коеф.): 1,6 m²

Загальна площа поверху: **338 m²**
 К-сть поверхів: 3

Танхауси

Танхауси

Схема першого поверху

S102

Корисна площа (в тому числі): **244,1 m²**
 - Житлова площа: 238 m²
 - Площа терас (з коеф.): 6,1 m²

Загальна площа поверху: **339,8 m²**
 К-сть поверхів: 3

Танхауси

Танхауси

