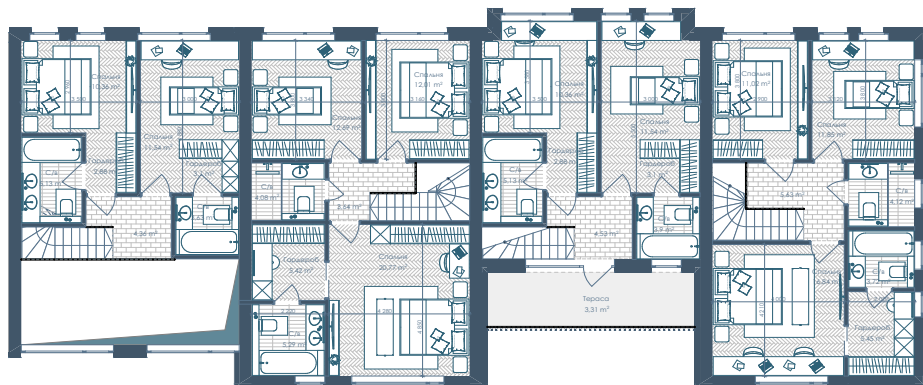


ПЛАНУВАННЯ ТАУНХАУСІВ 1 ЧЕРГИ

S102

S102



Вид на канал

Схема другого поверху

Таунхауси між S101 та S102

Корисна площа (в тому числі): **210,1 m²**

- Житлова площа: 206,8 m²

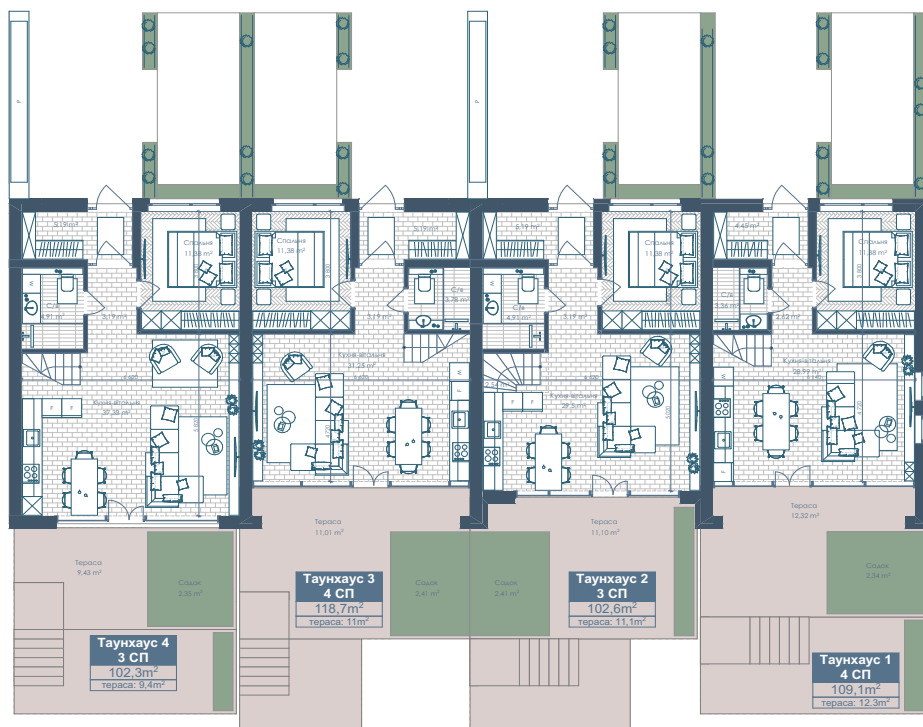
- Площа терас (з коеф.): 3,3 m²

Загальна площа поверху: **306,7 m²**

К-сть поверхів: 2

S102

S102



Вид на канал

Схема першого поверху

Таунхауси між S101 та S102

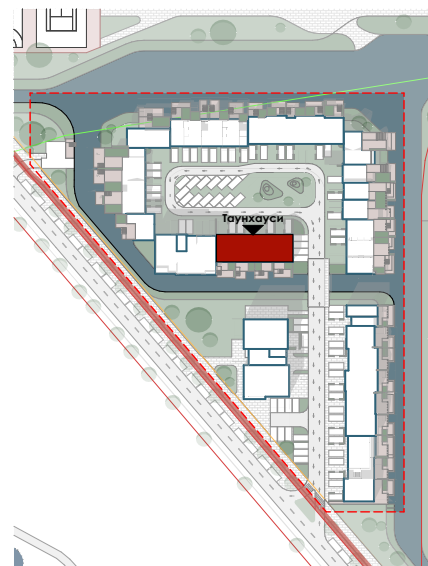
Корисна площа (в тому числі): **269,6 m²**

- Житлова площа: 225,8 m²

- Площа терас (з коеф.): 43,8 m²

Загальна площа поверху: **270,9 m²**

К-сть поверхів: 2



- Площі приміщень можуть уточнюватись.
- Площа приміщень вказана без знижувального коефіцієнта. Площа балконів вказана з понижувальним коефіцієнтом -0,3, площа лоджій вказана з коефіцієнтом k=1.
- Вікна та виходи на літні приміщення вказані умовно та можуть коригуватись на наступних стадіях.
- Розміри шахт ліфтів вказані умовно та можуть коригуватись згідно ТЗ виробника.
- Розташування інженерних мереж та конструктивних елементів вказані умовно та можуть коригуватись на наступних стадіях.
- Розміри приміщень вказані в будівельних конструкціях без врахування штукатурки. Дані розміри попередні.
- Остаточне планування може зазнати змін після детальної інженерної розробки.
- Інженерні мережі таунхаусів попередньо передбачено в стінах таунхаусів та можуть коригуватись в наступних стадіях.

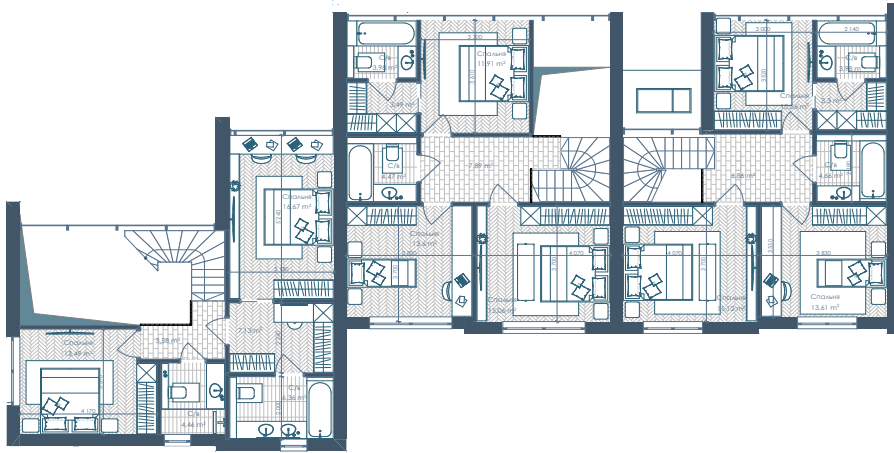


Схема другого поверху

Таунхауси 5-7

Корисна площа (в тому числі): **169,6 m²**
 - Житлова площа: 169,6 m²
 - Площа терас (з коеф.): 0 m²

Загальна площа поверху: **253 m²**
 К-сть поверхів: 2

Вид на канал

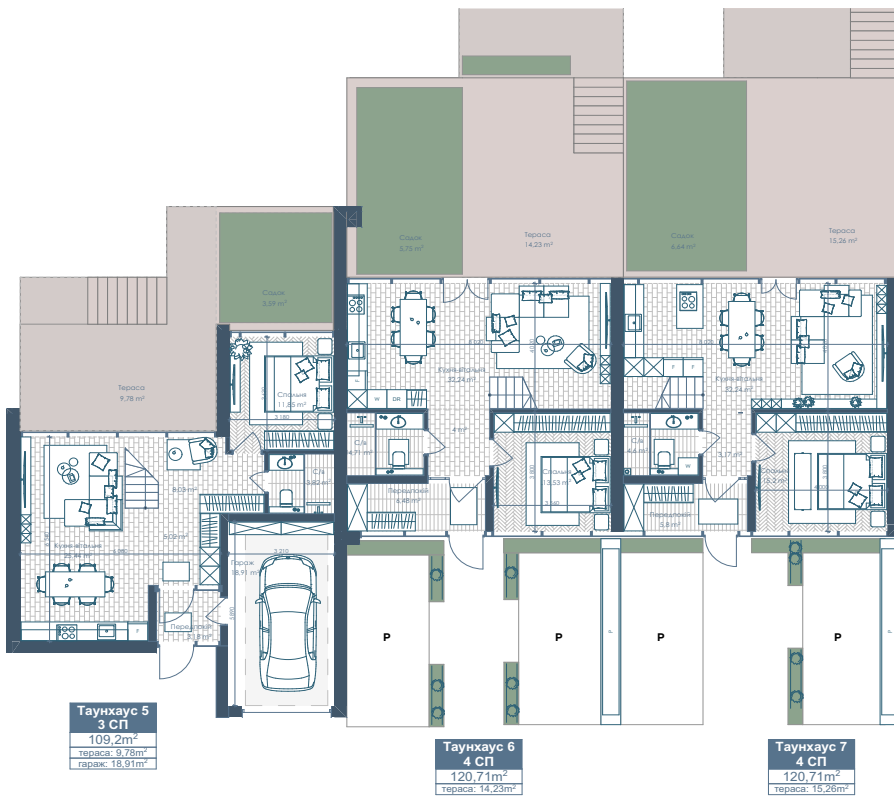


Схема першого поверху

Таунхауси 5-7

Корисна площа (в тому числі): **286,2 m²**
 - Житлова площа: 179 m²
 - Площа терас (з коеф.): 61,57 m²

Загальна площа поверху: **233,4 m²**
 К-сть поверхів: 2

Вид на канал

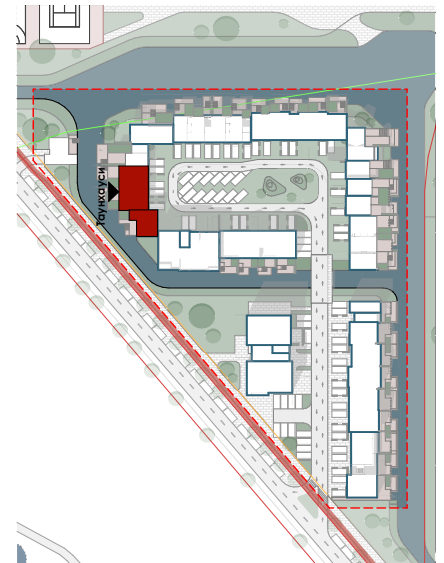


Схема другого поверху

Таунхауси 8-9

| | |
|-------------------------------|---------------------|
| Корисна площа (в тому числі): | 64,1 m ² |
| - Житлова площа: | 62,2 m ² |
| - Площа терас (з коеф.): | 1,9 m ² |

| | |
|-------------------------|--------------------|
| Загальна площа поверху: | 116 m ² |
| К-сть поверхів: | 1,5 |

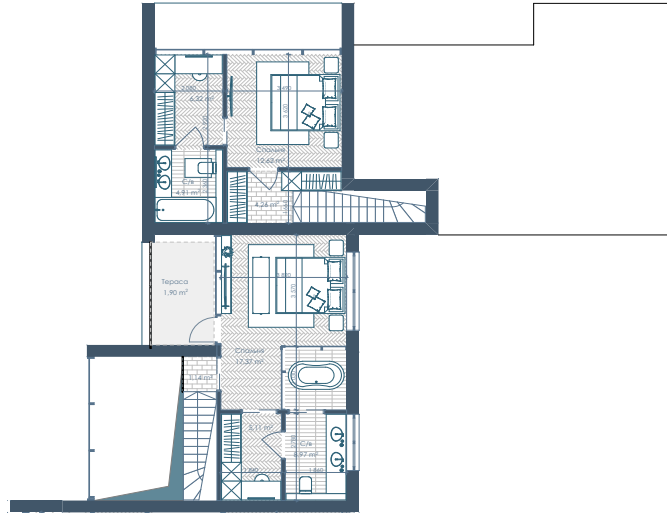
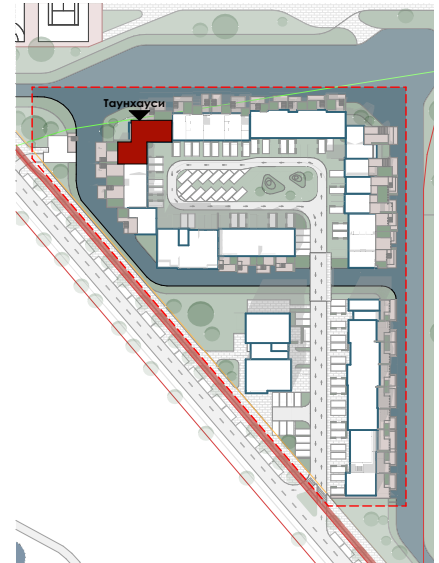
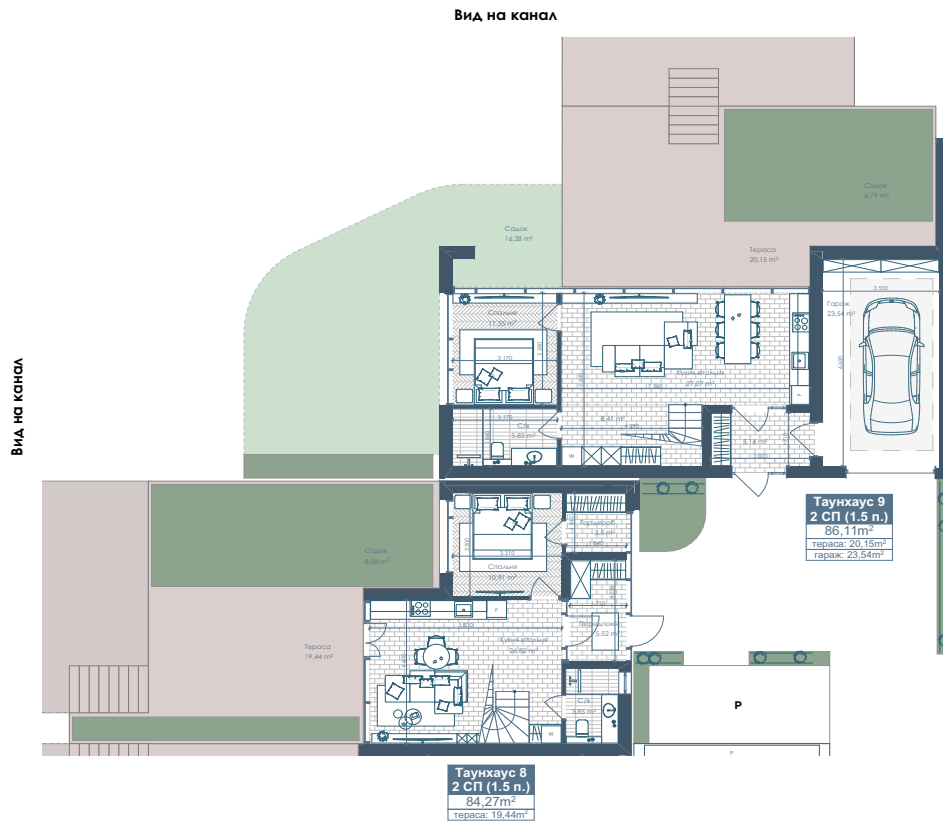


Схема першого поверху

Таунхауси 8-9

| | |
|-------------------------------|----------------------|
| Корисна площа (в тому числі): | 147,8 m ² |
| - Житлова площа: | 108,2 m ² |
| - Площа терас (з коеф.): | 39,59 m ² |

| | |
|-------------------------|----------------------|
| Загальна площа поверху: | 162,2 m ² |
| К-сть поверхів: | 1,5 |

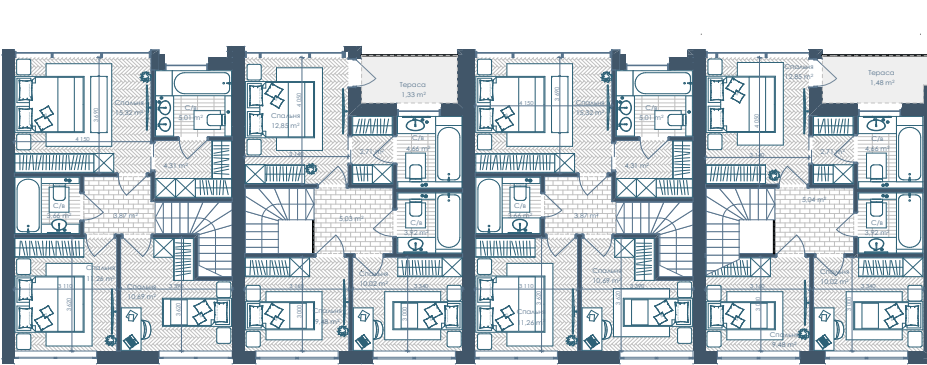


- Площі приміщень можуть уточнюватись.
- Площа приміщень вказана без знижувального коефіцієнта. Площа балконів вказана з понижувальним коефіцієнтом -0,3, площа лоджій вказана з коефіцієнтом k=1.
- Вікна та виходи на літні приміщення вказані умовно та можуть коригуватись на наступних стадіях.
- Розміри шахт ліфтів вказані умовно та можуть коригуватись згідно ТЗ виробника.
- Розташування інженерних мереж та конструктивних елементів вказані умовно та можуть коригуватись на наступних стадіях.
- Розміри приміщень вказані в будівельних конструкціях без врахування штукатурки. Дані розміри попередні.
- Остаточне планування може зазнати змін після детальної інженерної розробки.
- Інженерні мережі таунхаусів попередньо передбачено в стінах таунхаусів та можуть коригуватись в наступних стадіях.

Схема другого поверху

Таунхауси 10-13

Корисна площа (в тому числі): **215,9 m²**
 - Житлова площа: 213,1 m²
 - Площа терас (з коеф.): 2,81 m²



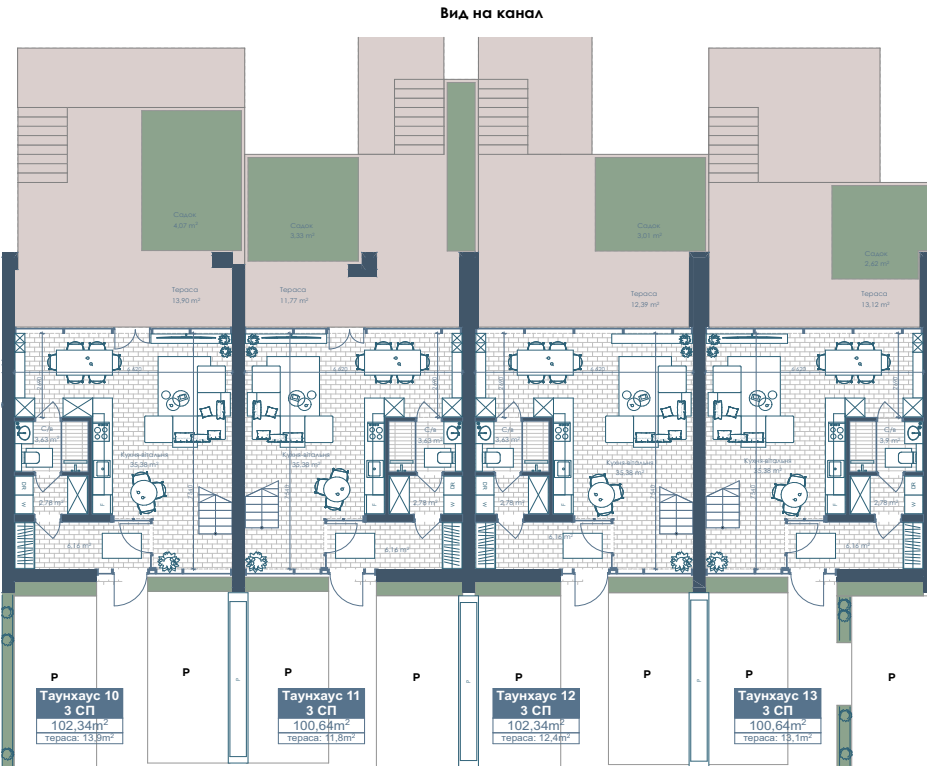
Загальна площа поверху: **278,1 m²**

К-сть поверхів: 2

Схема першого поверху

Таунхауси 10-13

Корисна площа (в тому числі): **244,1 m²**
 - Житлова площа: 192,9 m²
 - Площа терас (з коеф.): 51,2 m²



Загальна площа поверху: **231,3 m²**

К-сть поверхів: 2

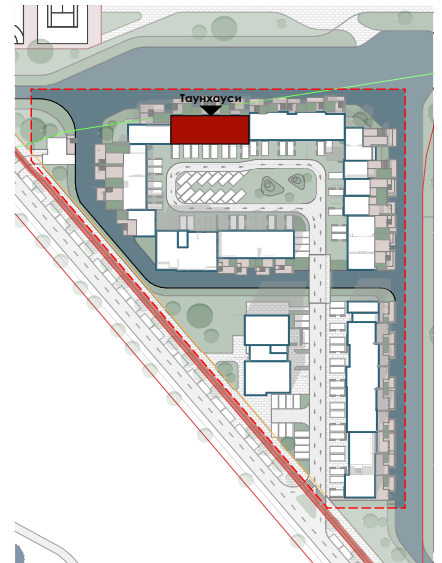


Схема другого поверху

Таунхауси 14-16

Корисна площа (в тому числі): **148,6 m²**

- Житлова площа: 148,6 m²

- Площа терас (з коеф.): 0 m²

Загальна площа поверху: **203,9 m²**

К-сть поверхів: 2

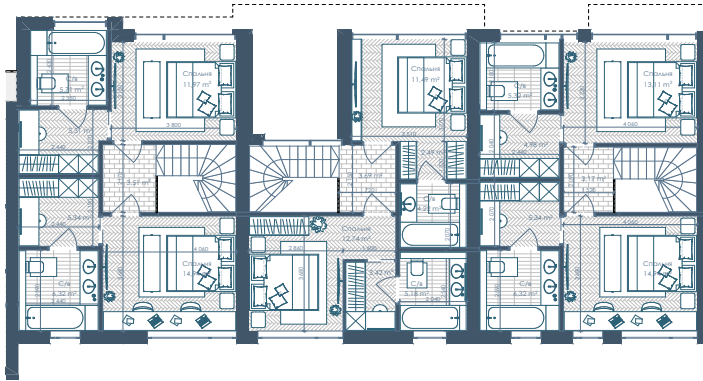


Схема першого поверху

Таунхауси 14-16

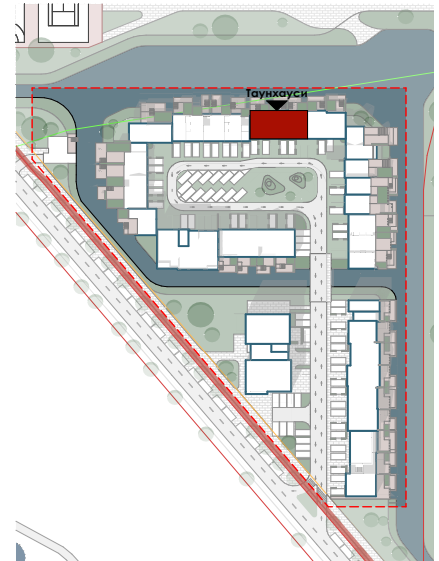
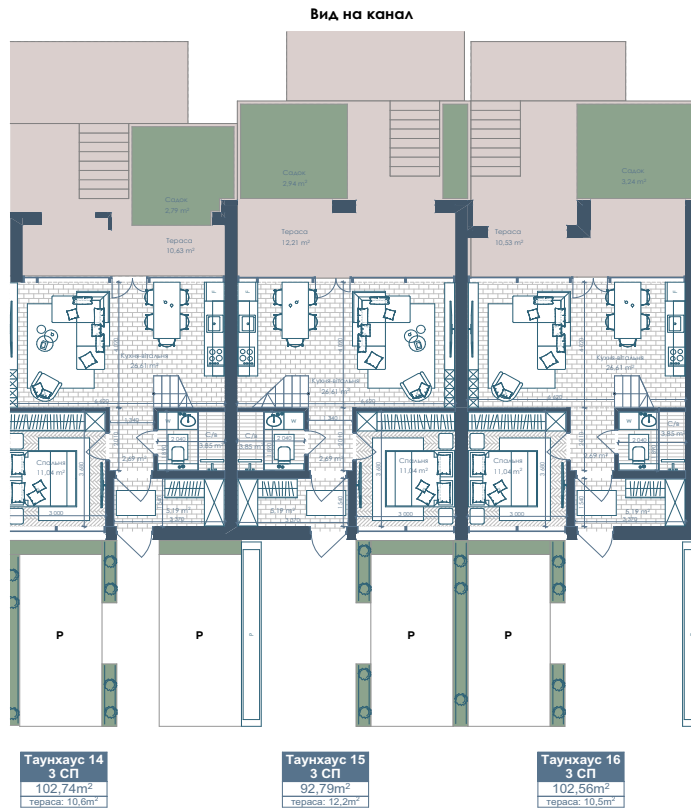
Корисна площа (в тому числі): **182,9 m²**

- Житлова площа: 149,5 m²

- Площа терас (з коеф.): 33,4 m²

Загальна площа поверху: **176,8 m²**

К-сть поверхів: 2



- Площі приміщень можуть уточнюватись.
- Площа приміщень вказана без знижувального коефіцієнта. Площа балконів вказана з понижувальним коефіцієнтом -0,3, площа лоджій вказана з коефіцієнтом k=1.
- Вікна та виходи на літні приміщення вказані умовно та можуть коригуватись на наступних стадіях.
- Розміри шахт ліфтів вказані умовно та можуть коригуватись згідно ТЗ виробника.
- Розташування інженерних мереж та конструктивних елементів вказані умовно та можуть коригуватись на наступних стадіях.
- Розміри приміщень вказані в будівельних конструкціях без врахування штукатурки. Дані розміри попередні.
- Остаточне планування може зазнати змін після детальної інженерної розробки.
- Інженерні мережі таунхаусів попередньо передбачено в стінах таунхаусів та можуть коригуватись в наступних стадіях.

Схема другого поверху

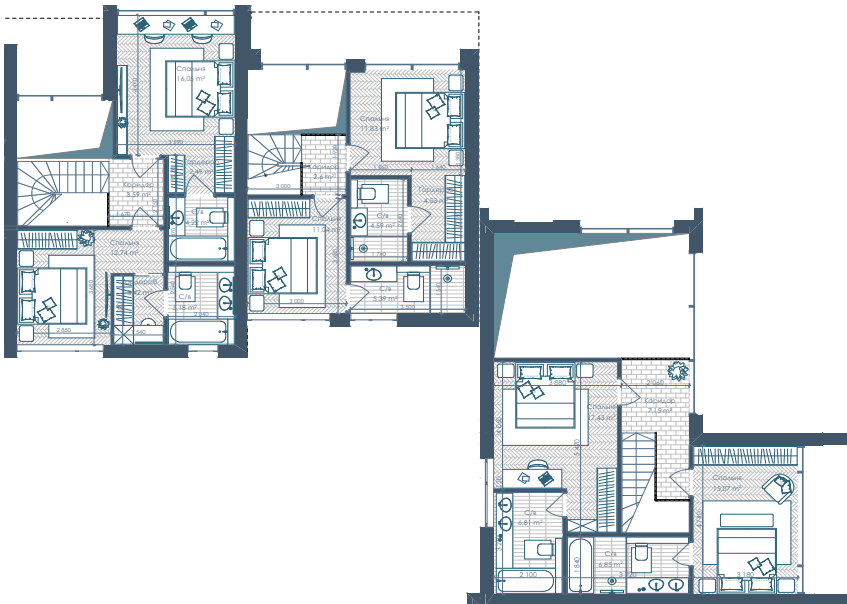
Таунхауси 17-19

Корисна площа (в тому числі): **141,0 m²**

- Житлова площа: 141,0 m²

Загальна площа поверху: **151,1 m²**

К-сть поверхів: 2



ВИД НА КАНАЛ

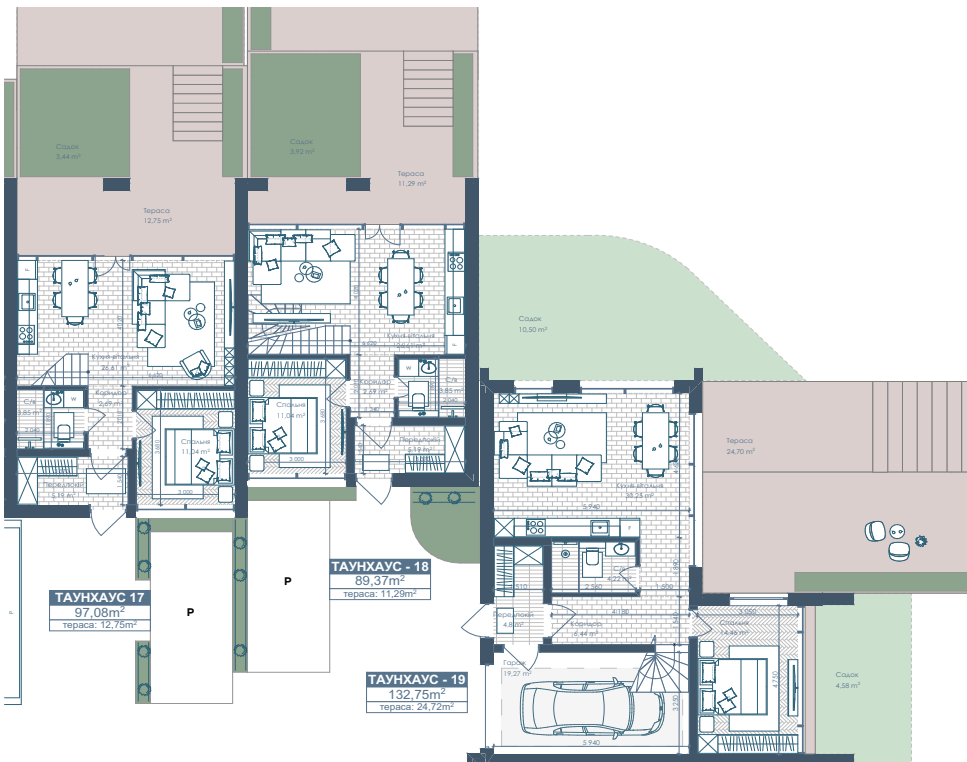


Схема першого поверху

Таунхауси 17-19

Корисна площа (в тому числі): **227,0 m²**

- Житлова площа: 178,2m²

- Площа терас (з коеф.): 48,8 m²

Загальна площа поверху: **187,7 m²**

К-сть поверхів: 2

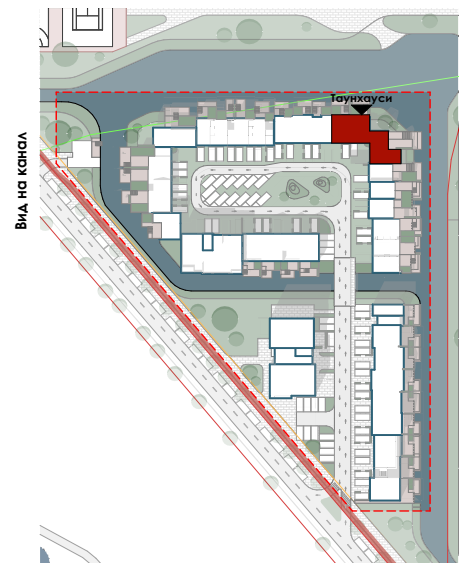


Схема другого поверху

Таунхауси 20-22

Корисна площа (в тому числі): **164,2 m²**

- Житлова площа: 162,3 m²

- Площа терас (з коеф.): 1,93 m²

Загальна площа поверху: **218,3 m²**

К-сть поверхів: 2

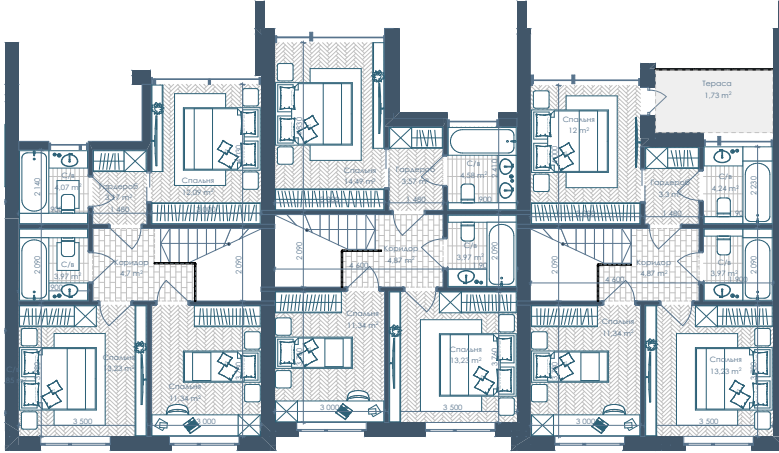


Схема першого поверху

Таунхауси 20-22

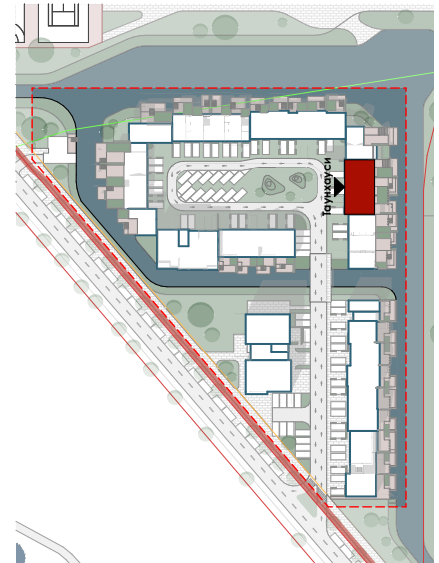
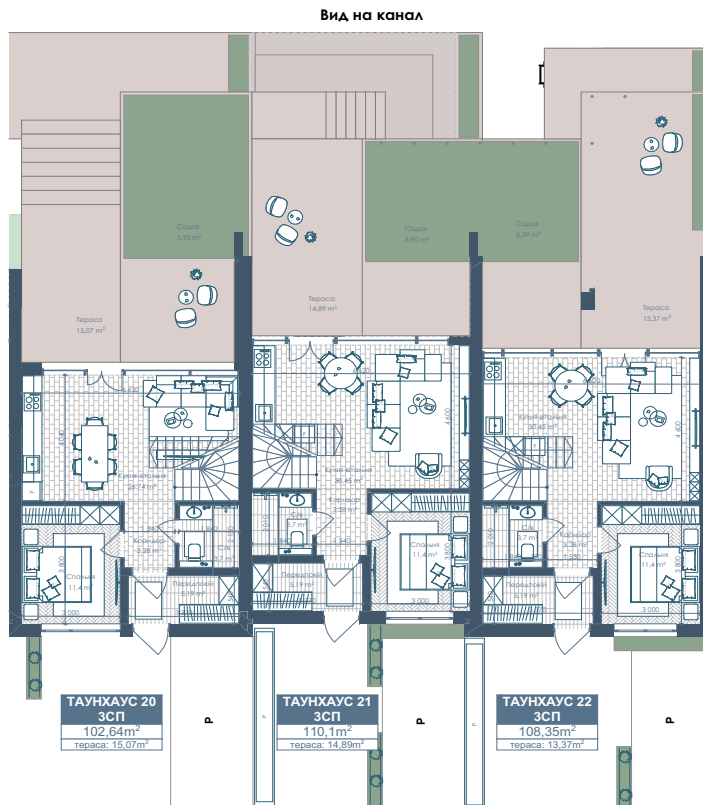
Корисна площа (в тому числі): **202,0 m²**

- Житлова площа: 158,7 m²

- Площа терас (з коеф.): 43,3 m²

Загальна площа поверху: **195,4 m²**

К-сть поверхів: 2



- Площі приміщень можуть уточнюватись.
- Площа приміщень вказана без знижувального коефіцієнта. Площа балконів вказана з понижувальним коефіцієнтом -0,3, площа лоджій вказана з коефіцієнтом k=1.
- Вікна та виходи на літні приміщення вказані умовно та можуть коригуватись на наступних стадіях.
- Розміри шахт ліфтів вказані умовно та можуть коригуватись згідно ТЗ виробника.
- Розташування інженерних мереж та конструктивних елементів вказані умовно та можуть коригуватись на наступних стадіях.
- Розміри приміщень вказані в будівельних конструкціях без врахування штукатурки. Дані розміри попередні.
- Остаточне планування може зазнати змін після детальної інженерної розробки.
- Інженерні мережі таунхаусів попередньо передбачено в стінах таунхаусів та можуть коригуватись в наступних стадіях.

Схема другого поверху

Таунхауси 23-25

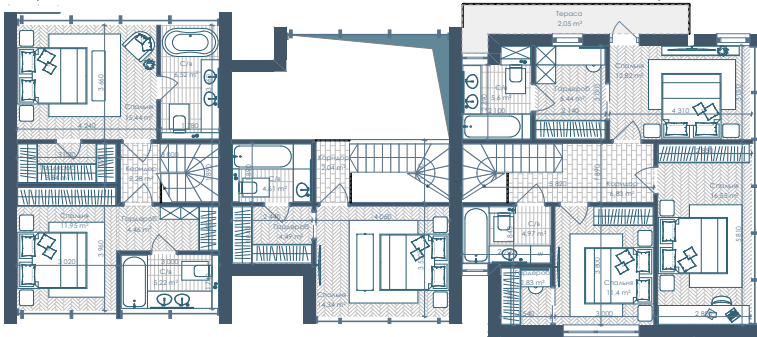
Корисна площа (в тому числі): **145,8 m²**

- Житлова площа: 143,8 m²

- Площа терас (з коеф.): 2,05 m²

Загальна площа поверху: **216,3 m²**

К-сть поверхів: 2



ВИД НА КАНАЛ

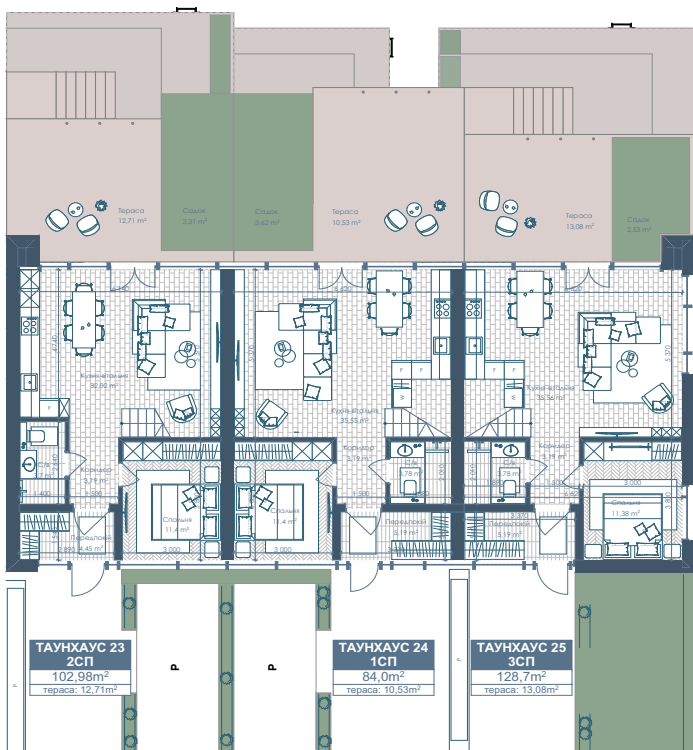


Схема першого поверху

Таунхауси між 23-25

Корисна площа (в тому числі): **209,3 m²**

- Житлова площа: 173,0 m²

- Площа терас (з коеф.): 36,3 m²

Загальна площа поверху: **209,8 m²**

К-сть поверхів: 2

ВИД НА КАНАЛ

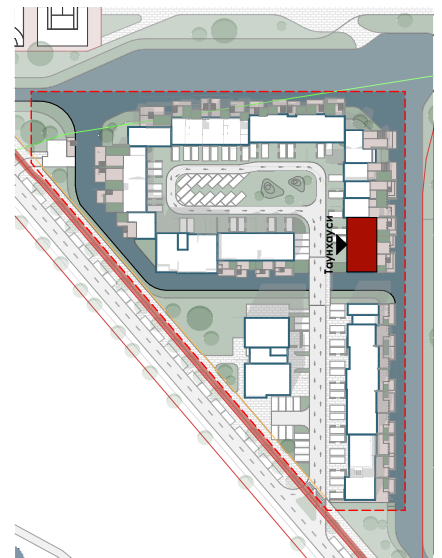


Схема другого поверху

Таунхауси 26-28

Корисна площа (в тому числі): **101,0 m²**
- Житлова площа: 98,0 m²
- Площа терас (з коеф.): 3,0 m²

Загальна площа поверху: **103,9 m²**
К-сть поверхів: 1-2

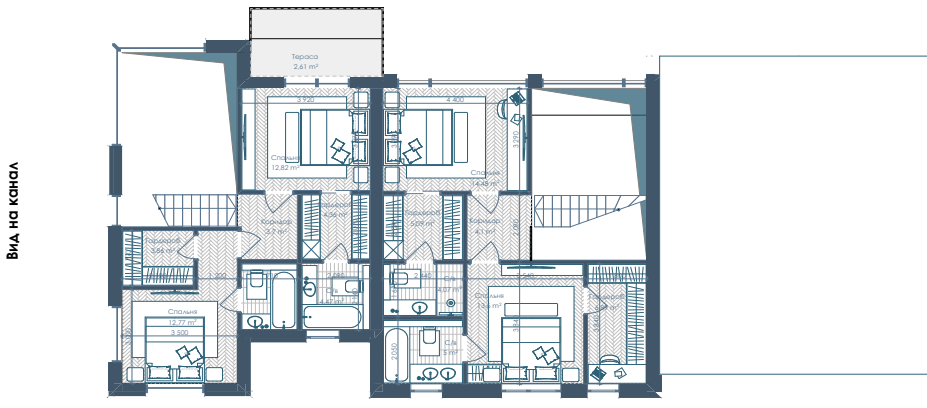
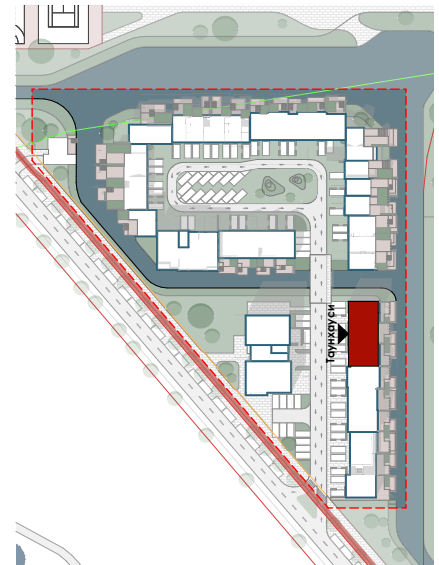
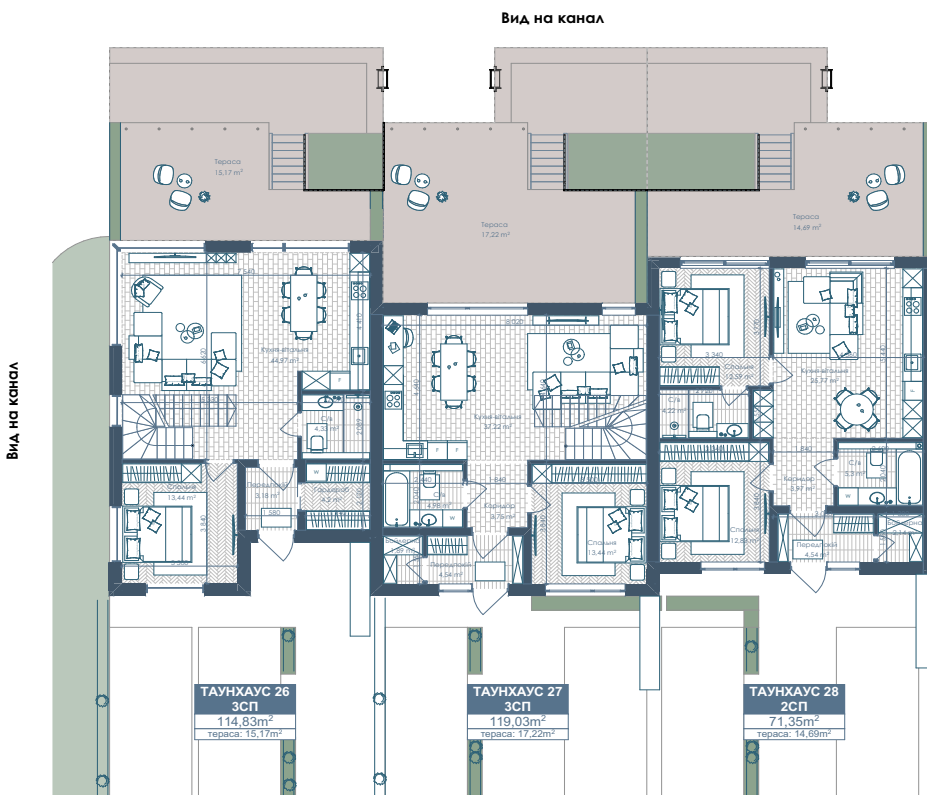


Схема першого поверху

Таунхауси 26-28

Корисна площа (в тому числі): **254,3 m²**
- Житлова площа: 207,3 m²
- Площа терас (з коеф.): 47,1 m²

Загальна площа поверху: **217,3 m²**
К-сть поверхів: 1-2



- Площі приміщень можуть уточнюватись.
- Площа приміщень вказана без знижувального коефіцієнта. Площа балконів вказана з понижувальним коефіцієнтом -0,3, площа лоджій вказана з коефіцієнтом k=1.
- Вікна та виходи на літні приміщення вказані умовно та можуть коригуватись на наступних стадіях.
- Розміри шахт ліфтів вказані умовно та можуть коригуватись згідно ТЗ виробника.
- Розташування інженерних мереж та конструктивних елементів вказані умовно та можуть коригуватись на наступних стадіях.
- Розміри приміщень вказані в будівельних конструкціях без врахування штукатурки. Дані розміри попередні.
- Остаточне планування може зазнати змін після детальної інженерної розробки.
- Інженерні мережі таунхаусів попередньо передбачено в стінах таунхаусів та можуть коригуватись в наступних стадіях.

Вид на канал

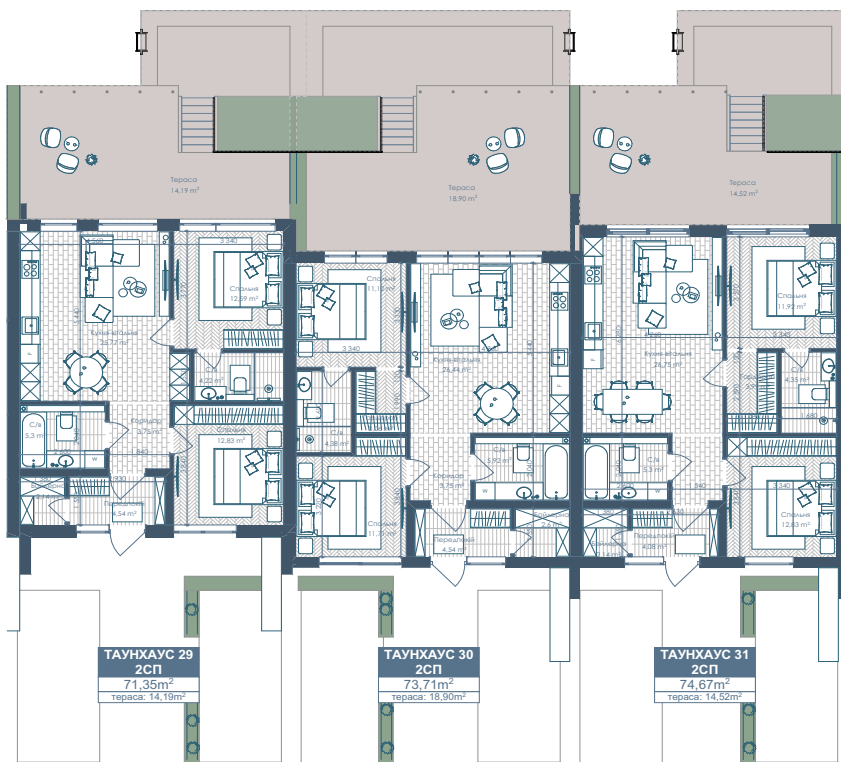


Схема першого поверху

Таунхауси 29-31

Корисна площа (в тому числі): **267,3 m²**

- Житлова площа: 219,7 m²

- Площа терас (з коеф.): 47,6 m²

Загальна площа поверху: **232,7 m²**

К-сть поверхів: 1

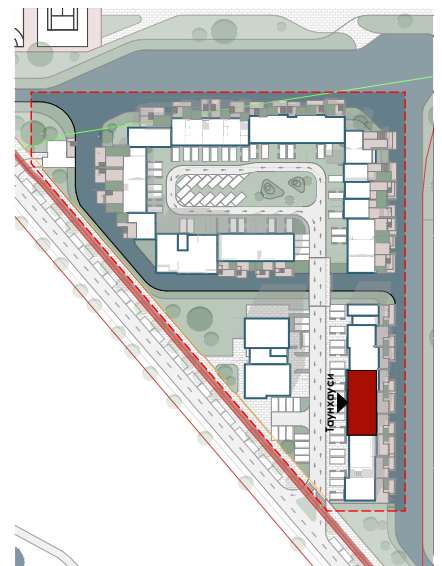


Схема другого поверху

Таунхауси 32-34

Корисна площа (в тому числі): **110,3 m²**
- Житлова площа: 99,8 m²
- Площа терас (з коеф.): 10,6 m²

Загальна площа поверху: **105,6 m²**
К-сть поверхів: 1-2

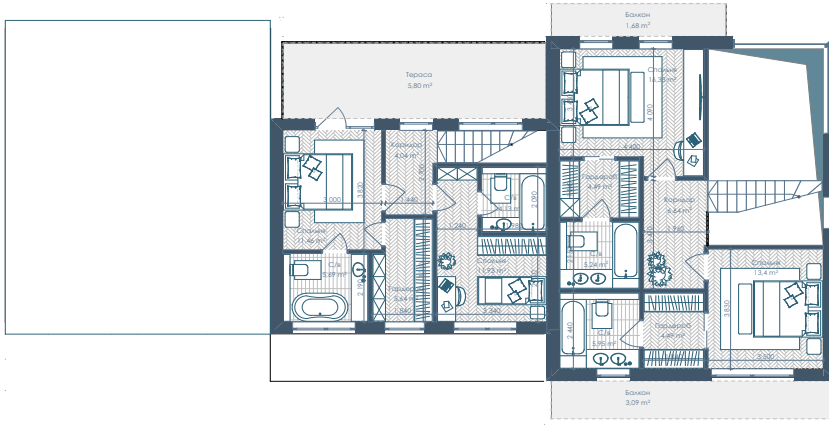
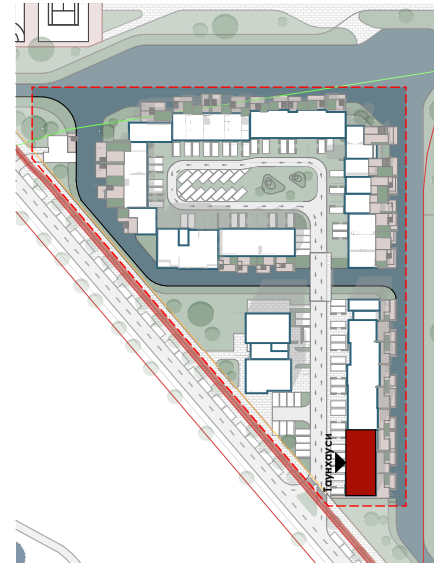
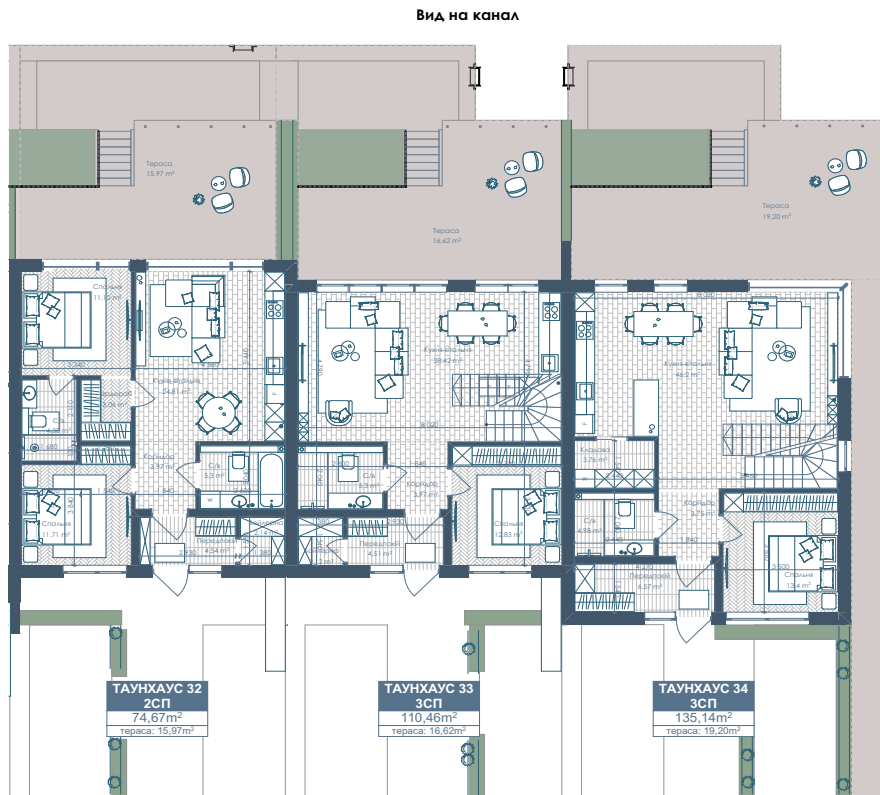


Схема першого поверху

Таунхауси 32-34

Корисна площа (в тому числі): **268,6 m²**
- Житлова площа: 216,8 m²
- Площа терас (з коеф.): 51,8 m²

Загальна площа поверху: **227,6 m²**
К-сть поверхів: 1-2



- Площі приміщень можуть уточнюватись.
- Площа приміщень вказана без знижувального коефіцієнта. Площа балконів вказана з понижувальним коефіцієнтом -0,3, площа лоджій вказана з коефіцієнтом k=1.
- Вікна та виходи на літні приміщення вказані умовно та можуть коригуватись на наступних стадіях.
- Розміри шахт ліфтів вказані умовно та можуть коригуватись згідно ТЗ виробника.
- Розташування інженерних мереж та конструктивних елементів вказані умовно та можуть коригуватись на наступних стадіях.
- Розміри приміщень вказані в будівельних конструкціях без врахування штукатурки. Дані розміри попередні.
- Остаточне планування може зазнати змін після детальної інженерної розробки.
- Інженерні мережі таунхаусів попередньо передбачено в стінах таунхаусів та можуть коригуватись в наступних стадіях.